



En route vers le

BACCALAURÉAT

2021



RÉUSSIR SON CONTRÔLE CONTINU : CHAQUE ÉPREUVE EN DÉTAIL

Le nouveau bac, ce sont des épreuves finales (moins nombreuses et mieux réparties) et du contrôle continu dès la 1^{re}, pour valoriser le travail régulier.

Dans le contrôle continu, il y a les notes du bulletin scolaire, et les épreuves communes de contrôle continu qui sont réparties sur 3 périodes en 1^{re} et en terminale.

Comment réussir mes épreuves communes de contrôle continu ?

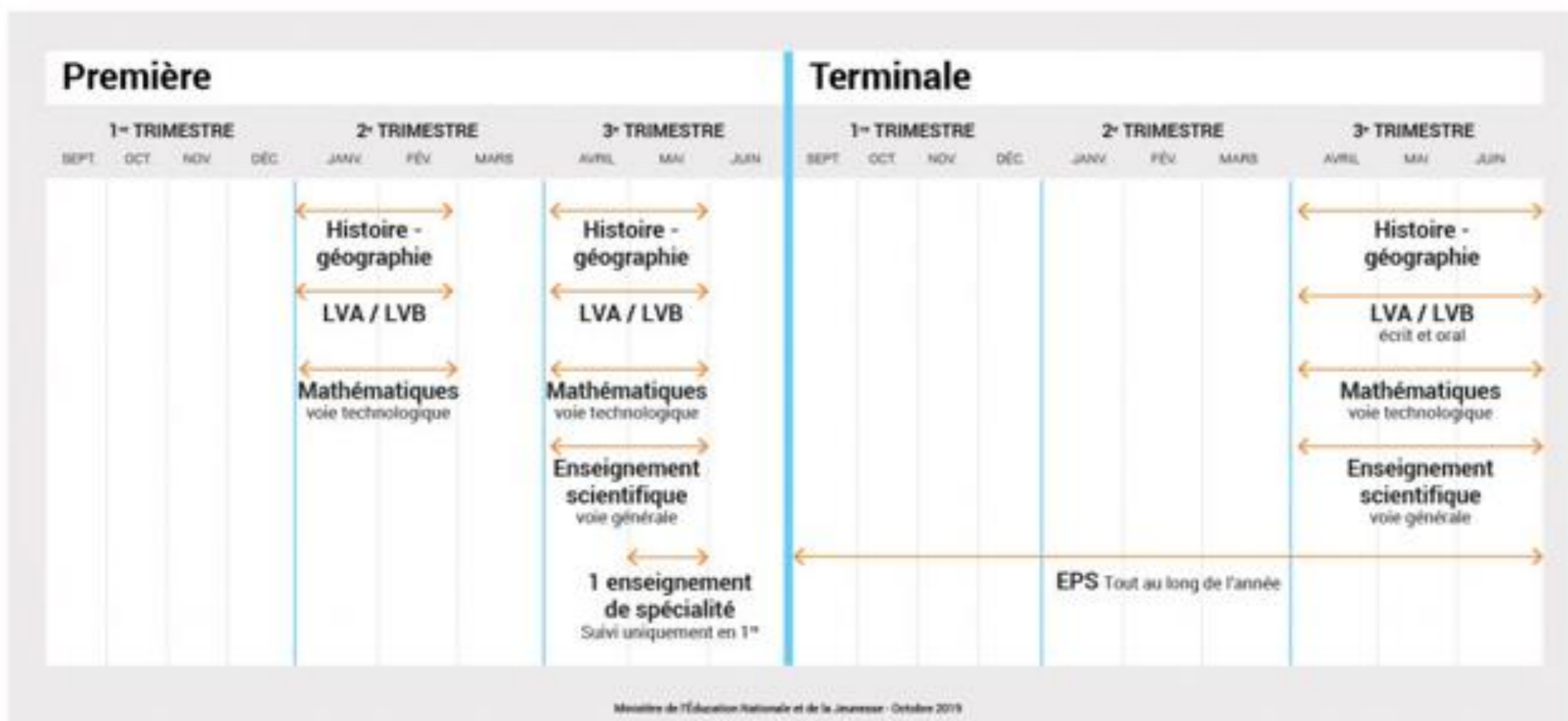
Le savez-vous ? Les épreuves sont des devoirs sur table de 2h maximum notés sur 20 et les sujets sont sélectionnés dans une banque nationale de sujets par vos professeurs en fonction de votre avancement dans le programme.

Qu'il y ait une, deux ou trois épreuves, chaque matière est coefficient 5 (sur un total de 100).

	PREMIÈRE		TERMINALE
	2 nd trimestre	3 ^e trimestre	3 ^e trimestre
HISTOIRE - GÉOGRAPHIE Coefficient 5	+	+	+
LANGUE VIVANTE A Coefficient 5	+	+	+
LANGUE VIVANTE B Coefficient 5	+	+	+
ENS. SCIENTIFIQUE Coefficient 5		+	+
ENS. DE SPÉCIALITÉ Coefficient 5		+	<i>Pas de spécialité en terminale</i>
EPS Coefficient 5			+

Combien de temps durent les épreuves de contrôle continu ? 🕒

Elles durent 1h30 ou 2h selon les disciplines.





ET LES AUTRES ÉPREUVES DU BAC ?

Maintenant que vous connaissez l'organisation du contrôle continu, êtes-vous au point sur les épreuves finales, le bulletin scolaire et les coefficients ? Pas de panique, on vous dit tout.

Comme c'est le cas aujourd'hui, vous passez le bac de **français écrit et oral** en fin de 1re.

En classe de terminale, vous présentez 4 épreuves finales :

- **2 épreuves écrites** sur les spécialités que vous avez choisies
- **Une épreuve écrite de philosophie**
- **Un grand oral de 20 minutes** préparé en 1re et terminale et consacré à la **présentation d'un projet préparé en 1re et terminale**

Cet oral se déroule **en 2 parties** : d'abord vous présentez votre projet, puis vous échangez avec un jury à partir de ce projet.

Combien de temps durent les épreuves finales ? 🕒

Épreuves anticipées et finales :

- Français : **4h d'écrit, 20 min d'oral**
- Philosophie : **4h d'écrit**
- Oral de terminal : **20 min**

Première

Terminale

1 ^{er} TRIMESTRE				2 ^e TRIMESTRE			3 ^e TRIMESTRE			1 ^{er} TRIMESTRE				2 ^e TRIMESTRE			3 ^e TRIMESTRE		
SEPT.	OCT.	NOV.	DÉC.	JANV.	FÉV.	MARS	AVRIL	MAI	JUIN	SEPT.	OCT.	NOV.	DÉC.	JANV.	FÉV.	MARS	AVRIL	MAI	JUIN
									✓ Français écrit et oral						✓ 2 enseignements de spécialité				✓ Philosophie
																			✓ Grand oral

Ministère de l'Éducation Nationale et de la Jeunesse - Octobre 2019

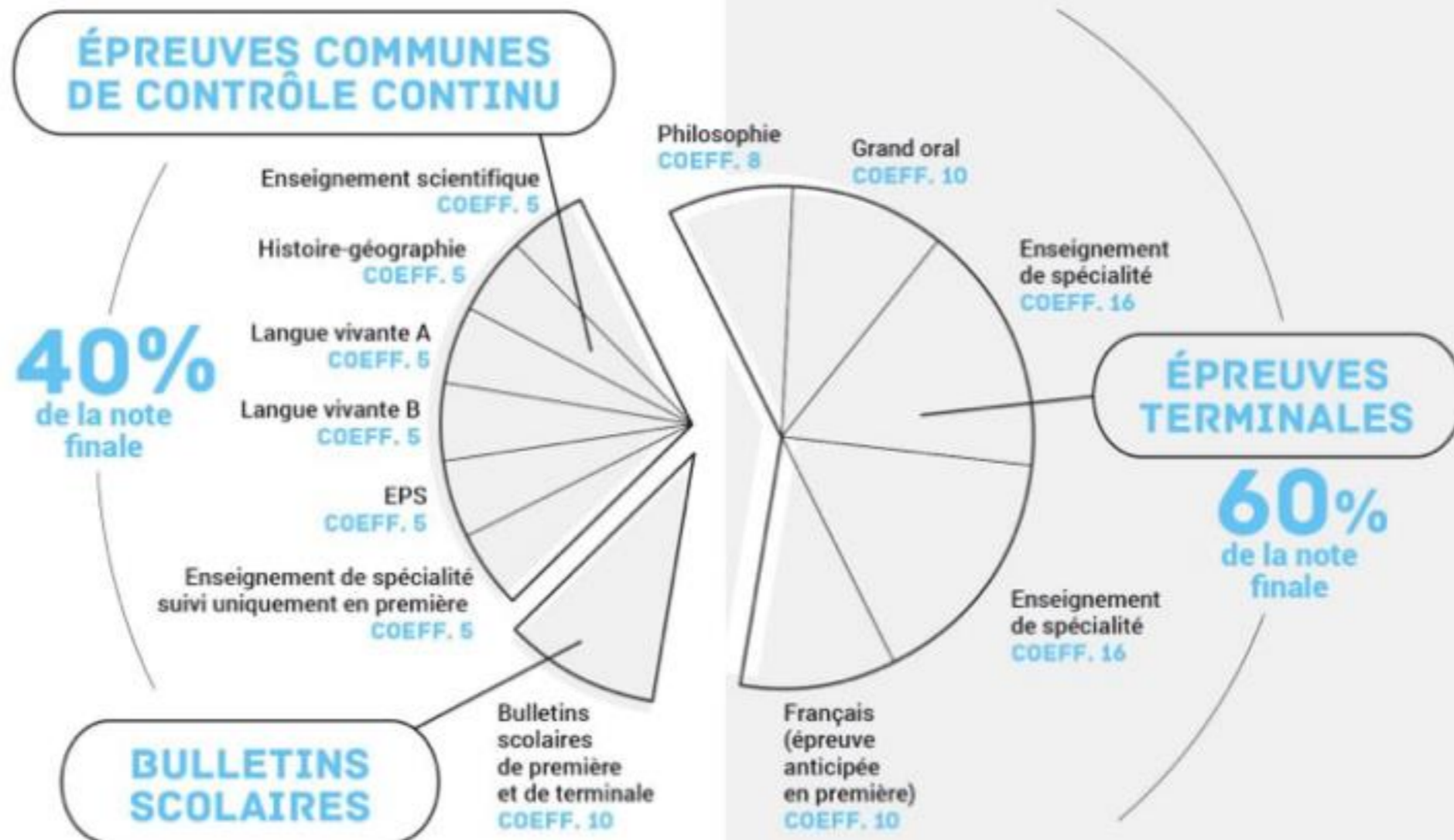
Organisation des épreuves finales du bac

Les épreuves de spécialités

Spécialités :

- Arts ; biologie et écologie ; numérique et sciences informatiques ; physique-chimie ; SVT : **3h30 d'écrit (il y a un oral de 30 min pour les arts, et de la pratique pour le reste allant de 1h à 1h30)**
- Histoire-géographie, géopolitique et sciences politiques ; humanités, littérature et philosophie ; langues, littératures et cultures étrangères ; littératures, langues et cultures de l'antiquité ; mathématiques ; sciences de l'ingénieur ; sciences économiques et sociales (SES) : **4h d'écrit**

LES ÉPREUVES DU NOUVEAU BACCALAURÉAT GÉNÉRAL



Enseignements optionnels

En terminale, vous pouvez prendre 2 enseignements optionnels maximum.

Arts *

Droit et grands enjeux du monde contemporain

EPS *

Les options comptent à parts égales dans les 10% de la note finale des bulletins scolaires de 1^{re} et Tle.

Langue des signes française *

Langues et cultures de l'Antiquité *

Langue vivante C *
dont langues régionales

Mathématiques expertes

Uniquement si vous suivez la spécialité mathématiques en 1^{re} et en Tle.

Mathématiques complémentaires

Cette option est prioritairement offerte aux élèves qui ne poursuivent pas en Tle la spécialité mathématiques choisie en 1^{re}. Si vous ne suivez pas cette spécialité en 1^{re} et souhaitez prendre l'option mathématiques complémentaires en Tle, une remise à niveau à la fin de cette année sera nécessaire.

3 h hebdomadaires par option

* Ces options peuvent être choisies dès la 1^{re}. L'option LCA est évaluée en contrôle continu et donne lieu, pour les notes au dessus de la moyenne, à un bonus, coefficient 3. Elle peut être prise en supplément des autres options.

Calendrier Parcoursup

Début
nov.
2019

1

Début Novembre 2019 > Janvier 2020

Je m'informe & découvre les formations

DÉBUT NOVEMBRE → JANVIER

- Je prépare mon projet d'orientation : je consulte le site Terminales2019-2020.fr
Si je suis lycéen, j'échange avec mon professeur principal et je participe à la 1^{re} semaine de l'orientation dans mon lycée.
- Si je suis étudiant et que je souhaite me réorienter, je me rapproche du service orientation de mon établissement qui peut m'accompagner dans mon projet.
- Je peux consulter sur Parcoursup.fr les formations qui étaient proposées l'an dernier en 2019, en particulier, leurs caractéristiques et les compétences et connaissances attendues par chaque formation.


DÉBUT DÉCEMBRE

Si je suis lycéen, je renseigne ma fiche de dialogue : le 1^{er} conseil de classe prend connaissance de mon projet d'orientation et formule des recommandations.

20 DÉCEMBRE

Ouverture du site d'information de Parcoursup.fr 2020 :

- Je m'informe sur le fonctionnement de la procédure.
- Je consulte le moteur de recherche des formations disponibles en 2020 (les enseignements proposés, les attendus, les possibilités de poursuite d'étude et les débouchés professionnels, les critères généraux d'examen des dossiers...).

 **Le moteur de recherche des formations :** il permet d'effectuer des recherches par mots clés ou par type de formation, de géolocaliser les établissements et de consulter des suggestions de formations similaires à celle recherchée... En 2020, près de 600 nouvelles formations sont disponibles sur Parcoursup.

Janv.
2020

Janv.
2020

2

22 Janvier > 2 Avril 2020

Je m'inscris pour formuler mes vœux et finalise mon dossier

TOUT AU LONG DU 2^e TRIMESTRE

- Je poursuis ma réflexion et je participe aux **journées portes ouvertes des établissements d'enseignement supérieur** et aux **salons d'orientation**, pour échanger avec des enseignants et des étudiants ambassadeurs.

Si je suis lycéen, je participe à la **2^e semaine de l'orientation** dans mon lycée.

DU 22 JANVIER AU 12 MARS

- Je m'inscris sur **Parcoursup** pour créer mon dossier candidat.
- Je formule mes vœux et j'exprime ma motivation : jusqu'à 10 vœux (avec possibilité de sous-vœux selon les formations).


Jeudi 12 mars : dernier jour pour formuler mes vœux.

FÉVRIER-MARS

Si je suis lycéen, chaque vœu que je formule fait l'objet d'une **fiche Avenir** comprenant les appréciations de mes professeurs et l'avis du chef d'établissement dans le cadre du **2^e conseil de classe**.

JEUDI 2 AVRIL

Dernier jour pour finaliser mon dossier avec les éléments demandés par les formations et pour **confirmer chacun de mes vœux**.

 **Des vidéos tutorielles sont proposées sur Parcoursup pour vous guider à chaque étape**

AVRIL-MAI

Les formations que j'ai demandées examinent mon dossier à partir des critères généraux d'examen des vœux qu'elles ont indiqués dans leur fiche de présentation Parcoursup.

Fév.

Mars

Avril

Mai

3

19 Mai > 17 Juillet 2020

Je reçois les réponses des formations et je décide

MARDI 19 MAI

Début de la phase d'admission principale.

- Je consulte dans mon dossier Parcoursup les réponses des formations que j'ai demandées.
- À partir du 19 mai, je reçois les propositions d'admission (réponse oui ou oui-si *) au fur et à mesure et en continu.
- Je dois répondre obligatoirement à chaque proposition d'admission dans les délais indiqués dans mon dossier.

MI-JUIN

La procédure est suspendue pendant les épreuves écrites du baccalauréat.

FIN JUIN

La phase d'admission complémentaire est ouverte.

DU 29 JUIN AU 1^{er} JUILLET

Point d'étape : si j'ai conservé des vœux pour lesquels je suis en liste d'attente, je me connecte à mon dossier pour indiquer ceux qui m'intéressent toujours.

DÉBUT JUILLET

Résultats du baccalauréat.

Après les résultats du baccalauréat, si j'ai définitivement accepté une formation, j'effectue mon inscription administrative auprès de l'établissement que j'ai choisi, selon les modalités précisées dans mon dossier.

MERCREDI 15 JUILLET

Les formations envoient les dernières propositions d'admission de la phase principale.

VENDREDI 17 JUILLET

Fin de la phase principale.

Dernier jour pour accepter une proposition d'admission reçue lors de cette phase.

Juin

Juillet

Sources:

- quandjepasselebac.education.fr
- parcoursup.fr

Céline Erb
Thierry Jaud